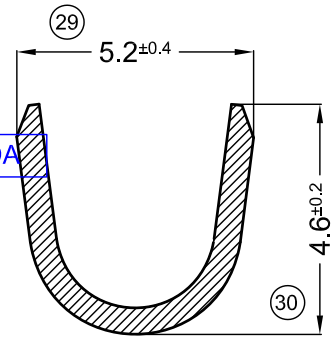
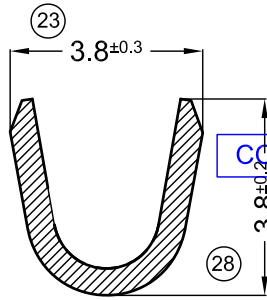


SECC. A-A

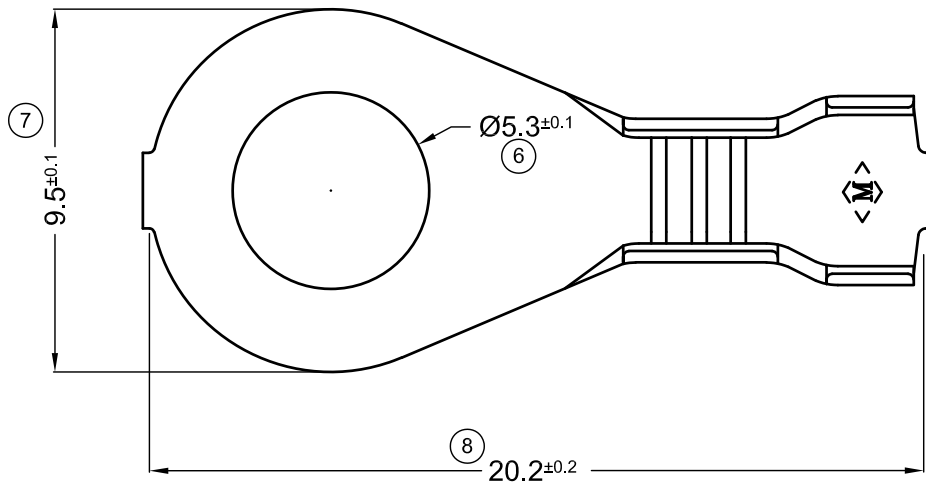
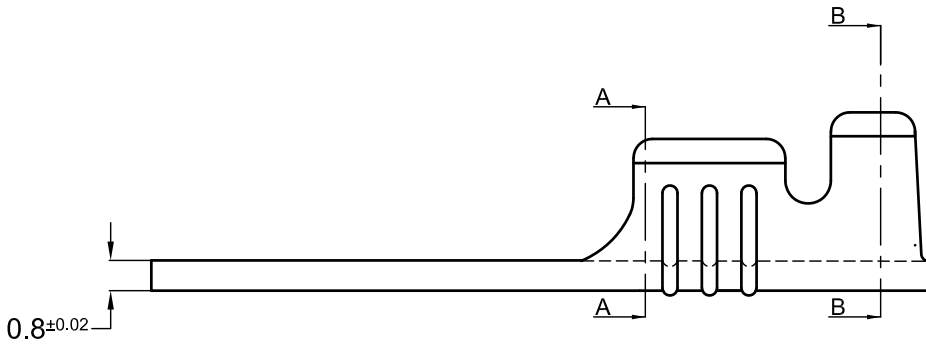
SECC. B-B



COPIA NO CONTROLADA

ESCALA 6:1

ESCALA 5:1



PLANO SUJETO A MODIFICACIONES SIN PREVIO AVISO

PARA PRESENTACIÓN "SUELTOS" CÓDIGO SIN "C" FINAL

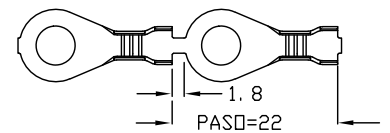
CÓDIGO EN BANDA	MATERIAL	TERMINACIÓN	PIEZAS POR CARRETEL	CANTIDAD SUELTOS
1.06.1270C	LATÓN CuZn 30	NATURAL	7.000	2.000
1.06.1271C	LATÓN CuZn 30	ESTAÑADO		

N°	REVISIÓN/FECHA
00	1ª EDICIÓN 03/07/99
01	CAMBIO FORMATO DE HOJA 20/01/2022

DIBUJÓ: F.DACAL 29/6/99
REVISÓ: D.DACAL 30/6/99

Para Tornillo M5 - 3/16"

DIRECCIÓN DE SALIDA EN CARRETEL



ESCALA: 1=1

SECCIÓN CONDUCTOR

0.8-2 mm²

Ø AISLANTE

2.2 - 4 m/m

METALGRAB S.R.L



TERMINAL:

OJAL PLACA Ø 9.5

PLANO CLIENTE N°: 1270